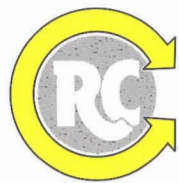
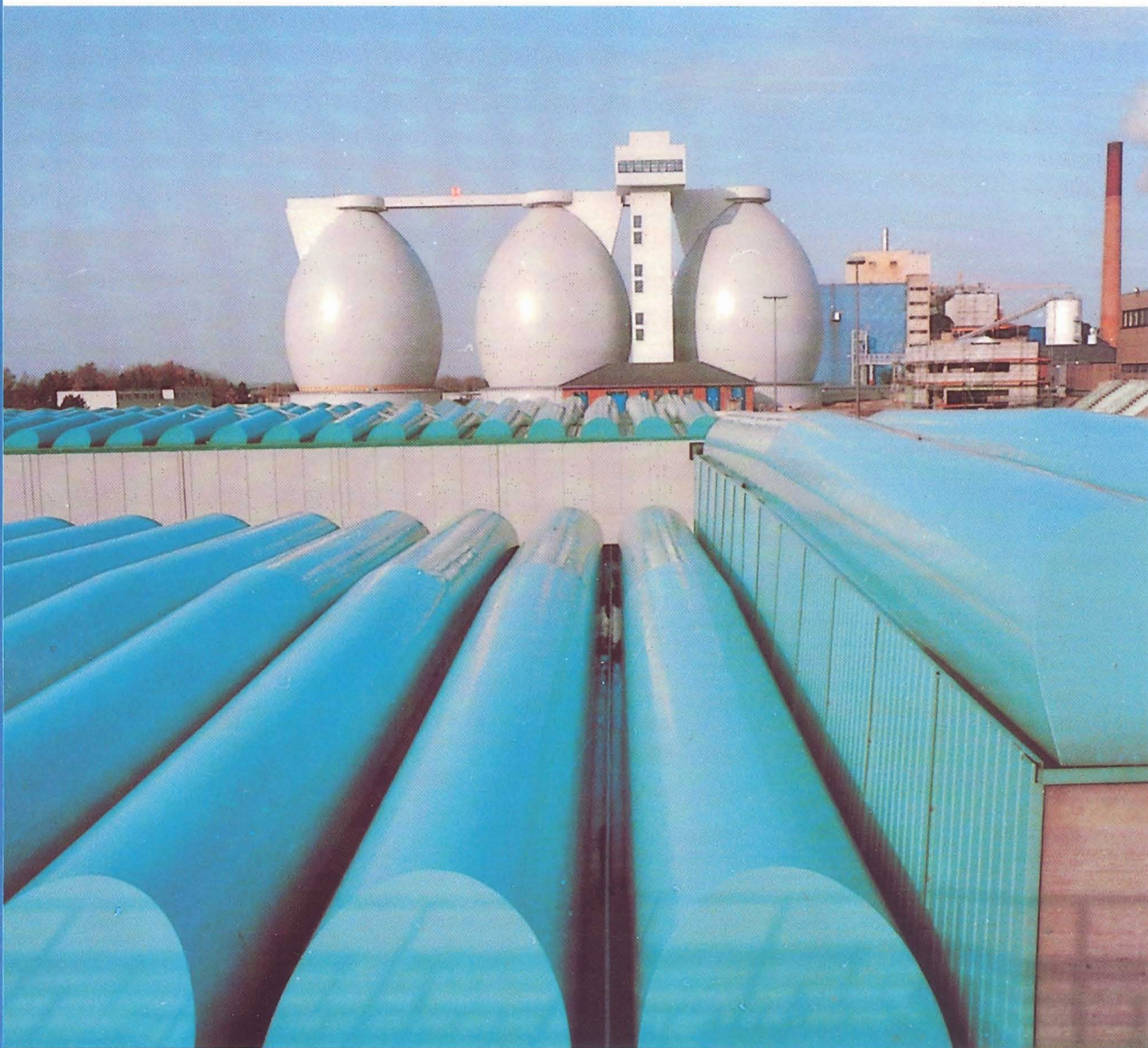
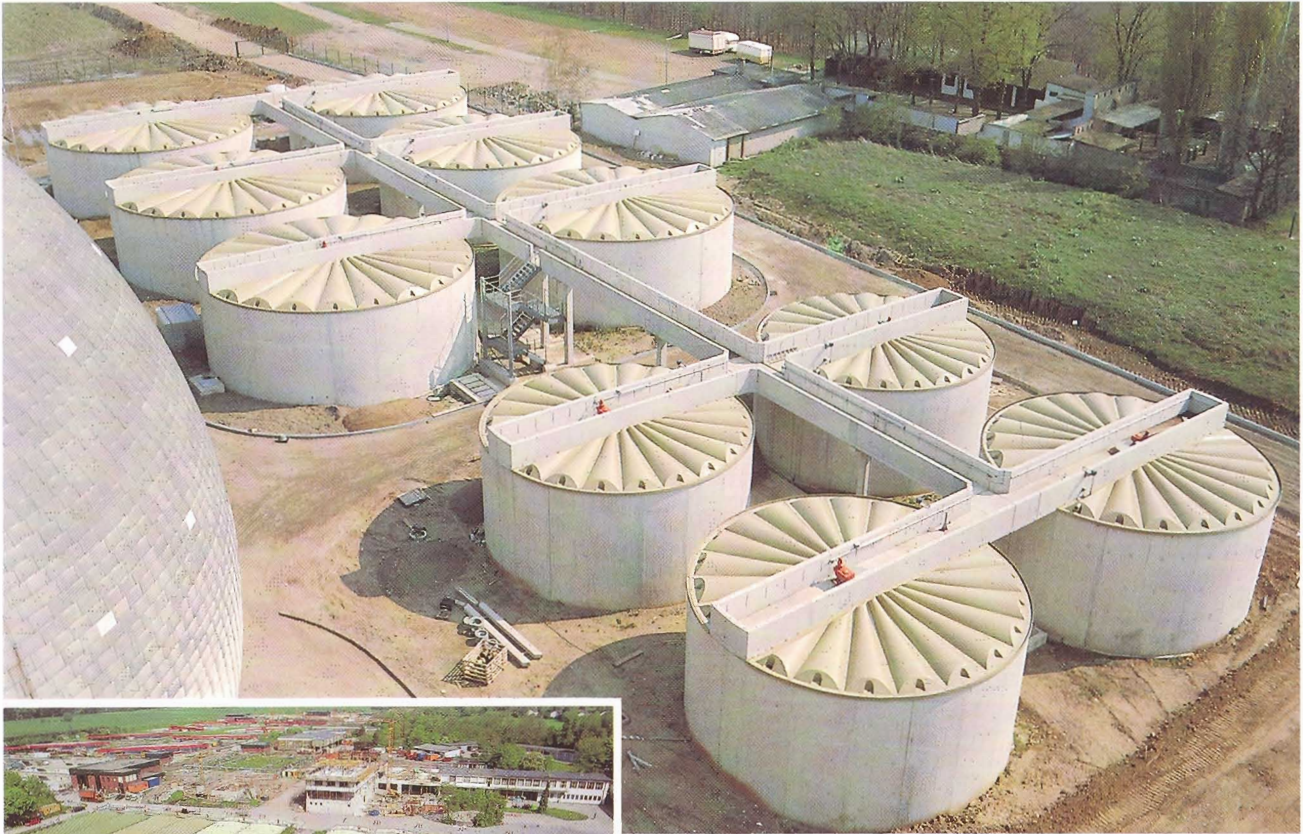


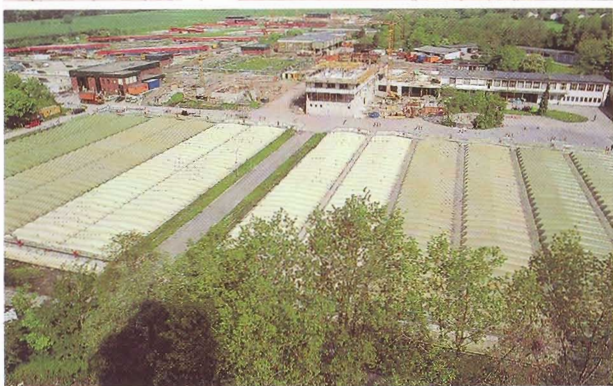
Abdeckungen aus GFK



Umwelttechnik GmbH



Vor- und Nacheindicker 12,00 und 16,00 m Durchmesser



Zwischenklärung – ca. 9 000 m² Fläche – Spannweite 10,00 m



Schneckenpumpwerk – Spannweiten bis 13,80 m



Rundbehälter freitragend, mit GFK-Spannring, Abdeckplatte und Lüftungsstützen. Spannweiten bis ca. 50,00 m

Großklärwerk Köln-Stammheim

Abgedeckte Fläche: ca. 22 500,00 m²

Rechteckbecken:

Spannweiten von 7,50 m bis 13,80 m

Eindicker mit mittlerer Brücke:

Spannweiten von 12,00 bis 16,00 m

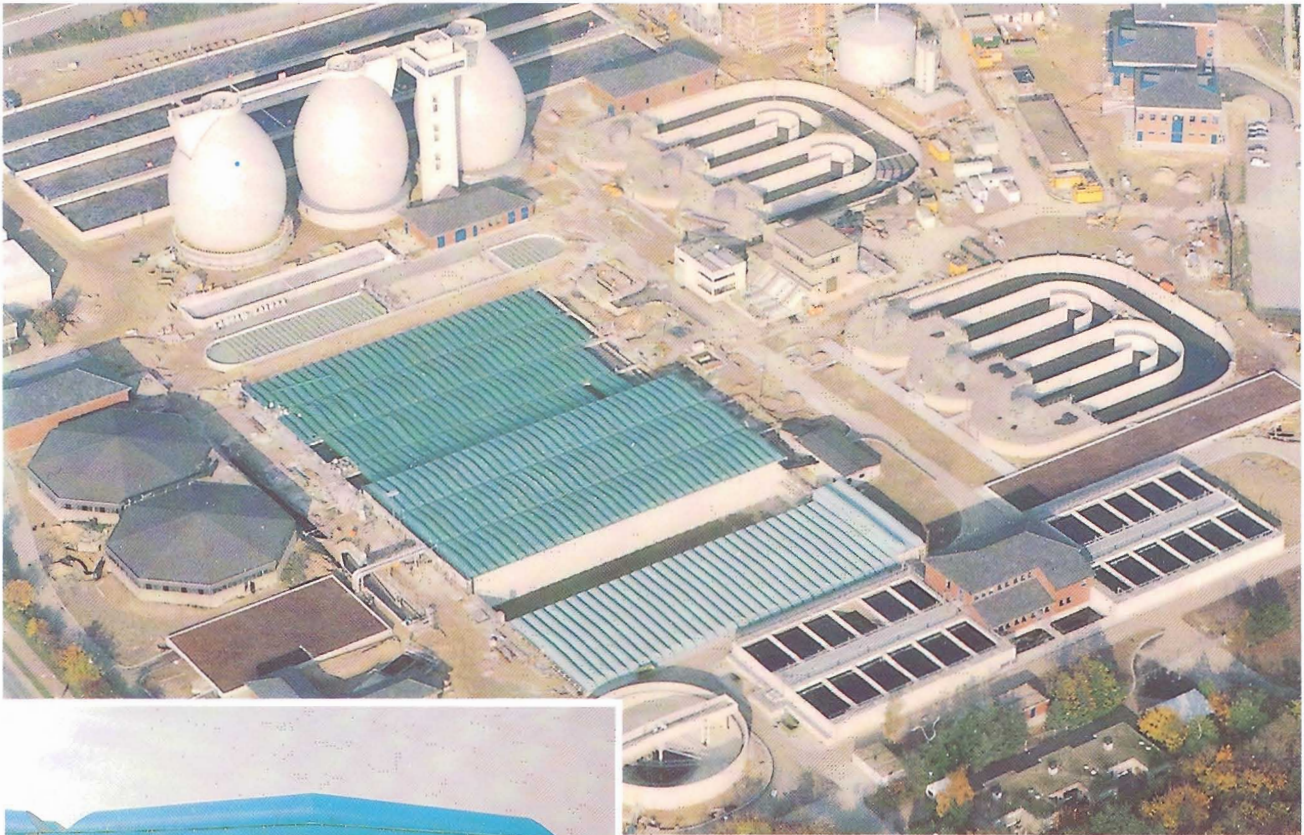
Rundbecken frei gespannt

Einlauf und Zwischenhebwerke

diverse Schacht und Rinnenabdeckungen



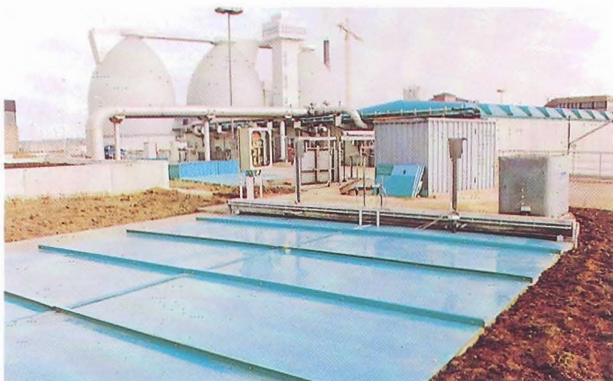
Schwachlastbelebungs ca. 7 500 m² Fläche, Spannweiten bis 7,50 m



Klärwerk Krefeld



Demontables Eingangstor mit eingebauter GFK-Schlupftür



Rinnenabdeckung aus glatten Elementen mit waagerechter Verschraubung



Begehbare Rinnenabdeckung mit rutschsicherer Oberfläche, Sticherhöhung und Einhausung für Maschinenaufsätze

Klärwerk Krefeld

Zwischenklärung 1-4:
Fläche 3240 m² – Spannweiten ca. 12,10 m

Zwischenklärung 5-6:
Fläche 1855 m² – Spannweite ca. 27,00 m

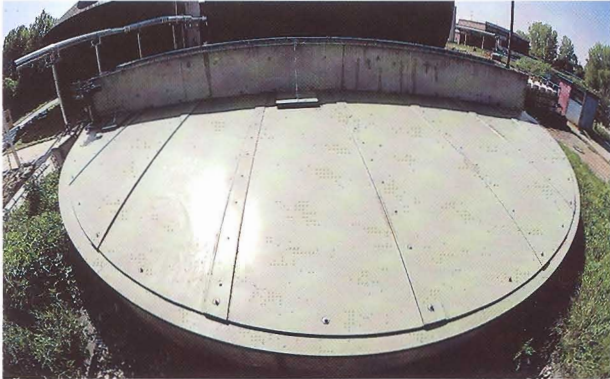
Höchstlastbelebung 1-3:
Fläche 2700 m² – Spannweite ca. 13,40 m

Rinnenabdeckungen:
Fläche 700,00 m²
Einhausungen – Wandabdeckungen – Einbau von
Entlüftungsleitungen

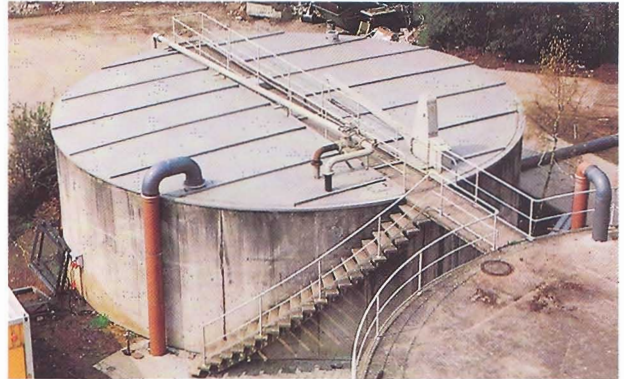


Einhausung eines Sandklassierers auf Edelstahlkonstruktion mit Schlupftür und Dachrinne

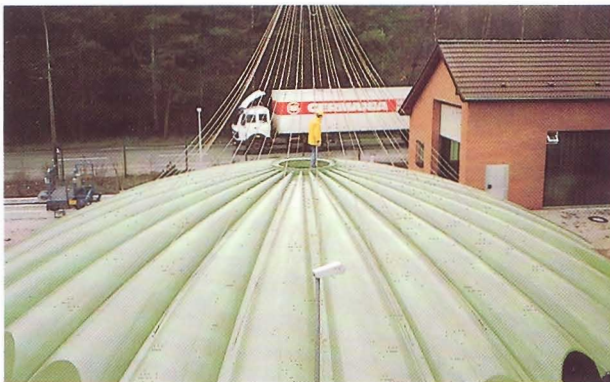
Die positiven Eigenschaften vom GFK können natürlich nur durch fachgerechte Be- und Verarbeitung erreicht werden.



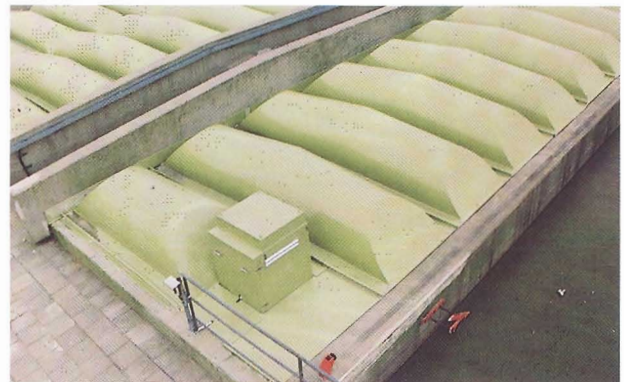
Abdeckung eines Eindickers mit Betonbrücke



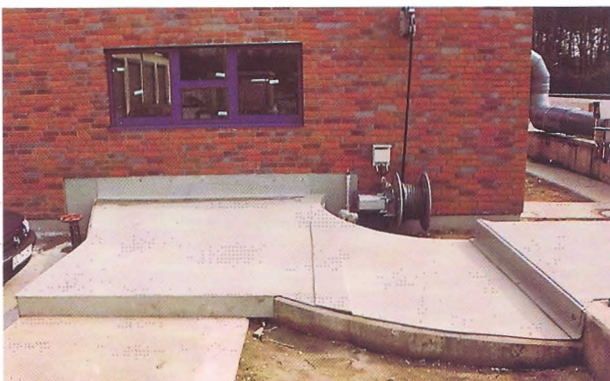
Eindicker mit glatter Abdeckung und waagerechter Verschraubung



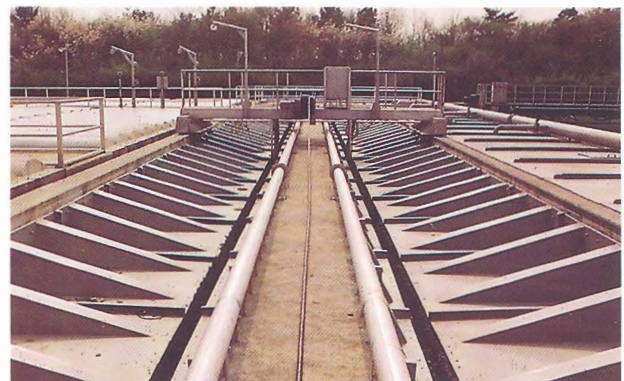
Aufsetzen einer freitragenden Rundkuppel per Autokran



Sondereinbau einer Pumpe in GFK-Abdeckung



Begehbarer Zulaufbereich in verschiedenen Ebenen



Grobblasige Belüftung: Spannweite 2,40 m, mit durchlaufendem Rümer. Aufbau ohne Edelstahlunterkonstruktion mit einer Bürstendichtung

Unsere jahrelange Erfahrung mit dem Werkstoff GFK haben wir auch auf diesem Gebiet erfolgreich eingesetzt. Durch ein eingespieltes Team sind wir jederzeit in der Lage, spezielle Wünsche fachgerecht zu bearbeiten. Die prüfbareren statischen Nachweise erbringen wir ebenso wie die fertig montierte Abdeckung.

Die durch den Klärprozeß entstehenden Geruchsbelästigungen werden immer häufiger durch Abdeckungen eingedämmt. GFK-Abdeckungen sorgen außerdem für eine gute Schall- und Wärmeisolierung.



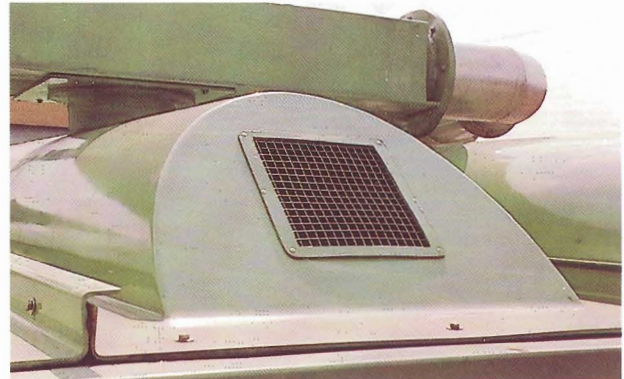
Kompostwerk Duisburg-Huckingen: Spannweite 7,50 m mit GFK-Entlüftungsleitungen bis zum Edelstahlanschluß



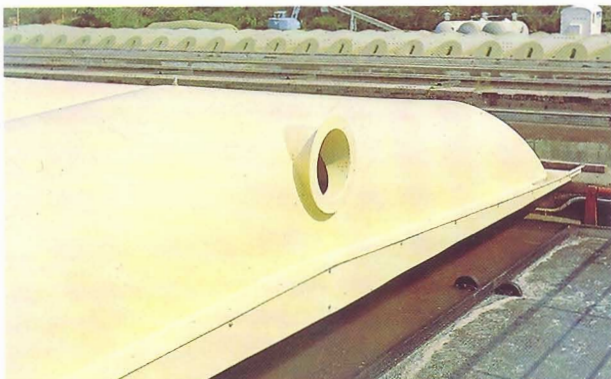
Klärwerk Bergisch-Gladbach mit verschiedenen Abdeckungen



Zwischenpumpwerk: Abdeckung quer zur Fließrichtung



Detail über Zuluft (Edelstahlgitter) und Abluft (GFK-Leitung mit Stützenanschluß)



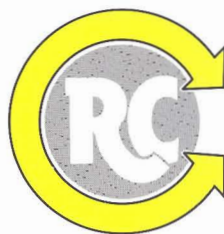
Integrierter Stützen zum Anschluß an die Abluft



Abdeckung auf sanierte Beton-Becken mit GFK-Auflagen an den Brücken

Materialeigenschaften vom GFK:

- Gewichtsoptimierung bei bester Festigkeit
- höchste Korrosionsbeständigkeit
- höchste UV- und Witterungsbeständigkeit
- RAL-Farbtöne nach Wahl
- begehrbar und leicht demontierbar
- wartungsfrei



Umwelttechnik GmbH

Verwaltung u. Werk I
Hollefeldstraße 27
48282 Emsdetten
Postfach 1204
48270 Emsdetten
Telefon 02572/7059
Telefax 02572/86760

Werk II
Straußfurter Straße
99631 Weißensee/Thüringen
Telefon 03637/4222
Telefax 03637/4240